

**ITABIA**

Italian Biomass Association



**BERTAGNI CONSULTING s.r.l.**  
MATCHING TRADES, COMPANIES AND IDEAS



**BIOCOMBUSTIBILI LIQUIDI:  
POTENZIALITA' DI PRODUZIONE E IMPIEGO IN ITALIA**

**“USI ENERGETICI E FUEL  
DI BIOMASSE VITI-VINICOLE  
E LIGNO-CELLULOSICHE”**

**Eima, Bologna, 12 dicembre 2010**

**Marco Bertagni**

**(Direttore Generale di Bertagni Consulting srl e Consigliere Itabia)**

# **ITABIA**

Italian Biomass Association



**BERTAGNI CONSULTING s.r.l.**

MATCHING TRADES, COMPANIES AND IDEAS



## **ITABIA**

**E' L'ASSOCIAZIONE ITALIANA  
DELLE BIOMASSE**

## **BERTAGNI CONSULTING SRL**

**E' UNA SOCIETA' DI SERVIZI ALLE  
IMPRESE NEGLI AMBITI DEL  
COMMERCIO ESTERO, DEL  
LOBBYING E DELLA STRATEGIA  
DIREZIONALE**

**PROGETTO**



Aggregare in seno ad ITABIA le Aziende che producono/produrranno energia a partire da biomasse vitivinicole o loro derivati (alcol grezzo) e *fuel* da biomasse lignocellulosiche



L'**obiettivo** di ITABIA è di creare un  
**centro di interessi con spiccata capacità operativa**  
finalizzato a fornire alle Aziende aderenti:

1. **Monitoraggio normativo** in materia di energia e combustione da biomasse vitivinicole e lignocellulosiche
2. **rappresentanza degli interessi** delle Aziende nell'ambito dei processi formativi di leggi e regolamenti
3. aggiornamenti sulle **innovazioni tecnologiche** per la raccolta, trasformazione e utilizzo energetico delle biomasse
4. segnalazione dei **finanziamenti** disponibili per attività di R&D ed innovazione
5. sostegno alla **partecipazione a progetti** inerenti il 7° Programma Quadro per la Ricerca e lo Sviluppo sulla bioenergia, l'Intelligent Energy for Europe (IIE) e la Campagna SEE (Sustainable Energy for Europe) per la promozione e la diffusione della bioenergia e delle buone pratiche.

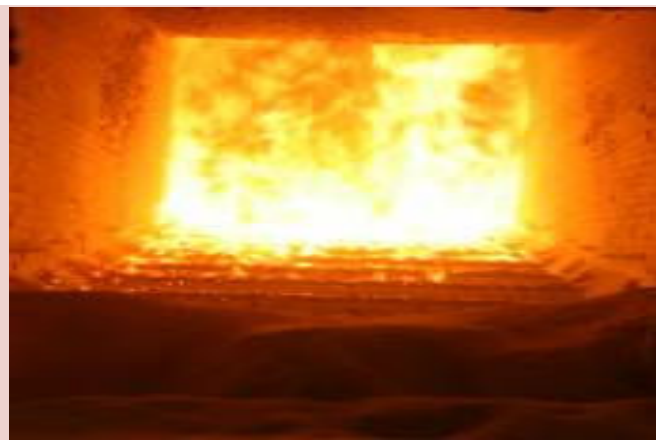
# **ITABIA**

Italian Biomass Association



## I POSSIBILI UTILIZZI DI BIOMASSE VITIVINICOLE E LORO DERIVATI E DI ETANOLO DA BIOMASSE LIGNO-CELLULOSICHE:

**COMBUSTIONE**



**FUEL**



# **ITABIA**

Italian Biomass Association





## **Combustione sottoprodotti viti-vinicoli**

La combustione può avvenire

- **dopo il processo di distillazione**  
(vinacce esauste/disalcolate) o
- **in alternativa al processo di distillazione**

**ITABIA**

Italian Biomass Association



# Combustione sottoprodotti viti-vinicoli

## VANTAGGIO:

l'impianto è assoggettabile alla  
tariffa onnicomprensiva o può  
beneficiare dei certificati verdi

## **Combustione alcol etilico da sottoprodotti vitivinicoli**

- Combustione del **solo alcol grezzo** (motori difficilmente reperibili sul mercato)
- Combustione dell'**alcol in mix con vinacce e biogas**

(Case history: Villapana/Bono Sistemi)



**ITABIA**

Italian Biomass Association



**Molti VANTAGGI legati alla  
combustione dell'alcol etilico  
da sottoprodotti vitivinicoli**





**(1)**

**Resa energetica dell'etanolo più elevata e costo minore (auto produzione) rispetto agli olii vegetali**



**(2)**

La Commissione UE garantisce un sostegno di 110 euro/hlpa per **l'alcol da vinacce** e 50 euro/hlpa per **l'alcol da fecce** da destinare ad usi industriali ed **energetici** (non food)



**(3)**

L'alcol etilico utilizzato come combustibile per produrre energia paga l'**accisa del gasolio** (12,7 euro/1.000 lt)



**(4)**

L'impianto che produce energia da alcol grezzo vitivinicolo (biomassa) può beneficiare della **tariffa onnicomprensiva o dei certificati verdi**

# **ITABIA**

Italian Biomass Association



## Alcol grezzo da sottoprodotti viti-vinicoli

### Elementi negativi...

- **Finito il regime di intervento comunitario**
- Dal 2009 eliminati, dopo 8 anni, i **sostegni fiscali nazionali** (73 milioni di euro/annui)
- **Volumi scarsi** e poco remunerativi per uso fuel
- Necessari **ulteriori processi** industriali
- **Scarsa coesione tra operatori** della filiera in Italia (a differenza di quanto avviene in Francia)



## un elemento positivo:

La Commissione in una recente lettera inviata a **WiDEN** (Wine Distilleries European Network) conferma che l'alcol etilico derivato da fecce e vinacce:

- a) è una **BIOMASSA** e
- b) che rientra nella definizione di cui all'art 21 par. 2 della Direttiva 2009/28 (**valore “doppio”** rispetto agli obiettivi del 10% dell'energia rinnovabile per i trasporti)



**IN SINTESI: DIFFICILI GLI UTILIZZI FUEL IN ITALIA  
DELL'ALCOL GREZZO DA SOTTOPRODOTTI**





## Etanolo da biomasse ligno-cellulosiche

- Unico in grado di far partecipare in maniera concreta l'etanolo al **raggiungimento degli obblighi di legge nazionali sul mix rinnovabili/fossili**
- Il progetto **Mossi e Ghisolfi**

**ITABIA**

Italian Biomass Association



**BERTAGNI CONSULTING s.r.l.**

MATCHING TRADES, COMPANIES AND IDEAS



Grazie per l'attenzione (eventuale)!